

MAPA DE MUESTRAS

LEYENDA

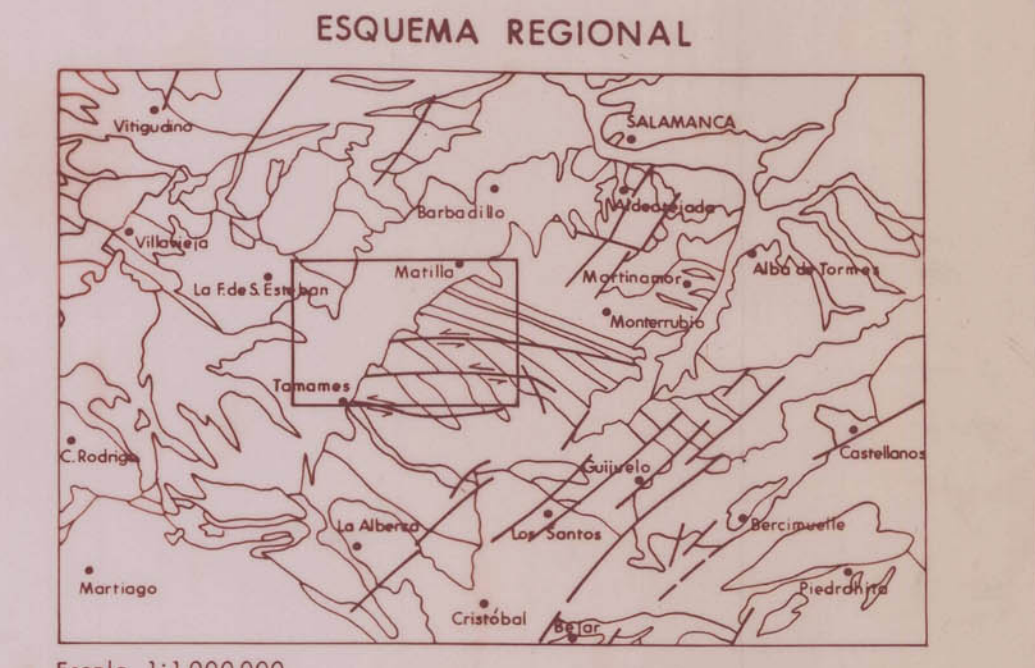
CUAT.	HOLOCENO			
	19	18	17	16
PLEISTOCENO	15			
	14			
NEÓGENO	PLIOCENO			
	13			
	12			
PALEÓGENO	OLIGOCENO			
	11			
EÓCENO	MEDIO-SUPERIOR			
	9			
CÁMBRICO	INFERIOR			
	7			
PREC. SUP.	VENDIENSE			
3				

GRANITOIDES HERCINICOS

2	Granitos y leucogranitos de dos micas sinclinales D ₂ Macizo de Ardónalillero-Podavejeas
1	Cuarzo

SIMBOLOGIA

- Contacto normal
- Contacto normal supuesto
- Contacto discordante
- Contacto mecánico
- Encastromiento
- Trazo de capa (D,1)
- Falla (D,4)
- Falla expuesta
- Falla con indicación de movimiento (D,4 y G,1)
- Anticlinal de 1ª Fase
- Sinclinal de 1ª Fase
- Estratificación S₁ (dirección y buzamiento)
- Estratificación vertical
- Estratificación invertida
- Equistocidad de 1ª Fase (S₁)
- Equistocidad de 1ª Fase vertical
- Equistocidad de 2ª Fase (S₂)
- Equistocidad de 2ª Fase vertical
- Equistocidad de 3ª Fase
- Equistocidad de 3ª Fase vertical
- Línea de intersección de S₁ con S₂
- Línea de intersección de S₂ con S₃
- Línea de estratamiento
- Mina inactiva
- Cantera inactiva



ESCALA 1:1.000.000

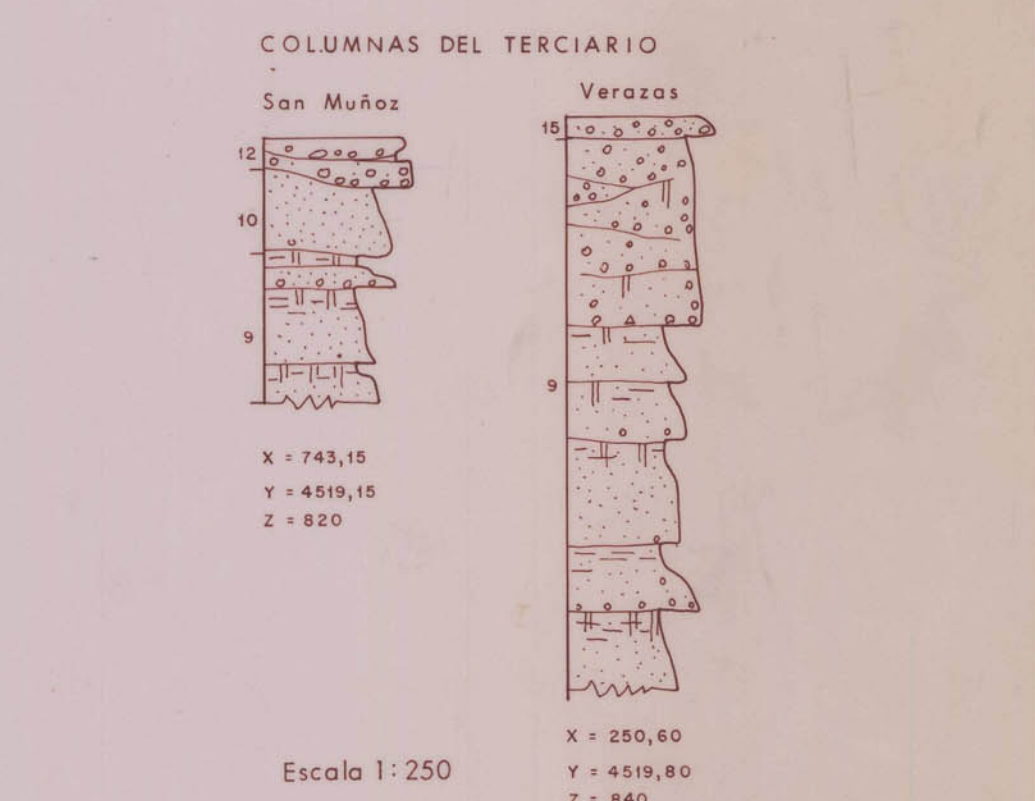
□ Cuaternario	□ Vendense Sup. Cámbrico Inf. (Montarribio)
□ Terciario	□ Pre cámbrico (Grupo del Duero)
□ Ordovícico-Silúrico	□ Precámbrico (Grupo Doma Estremada)
□ Cámbrico inferior	□ Granitos y migmatitas (s.l.)
□ Vendense Sup. Cámbrico Inf. (Aldeatejada)	



ESCALA 1:250.000

□ Terciario-Cuaternario	□ F. Montarribio (Vendense Sup. Cámbrico Inf.)
□ F. Aldeatejada (Vendense Sup. Cámbrico Inf.)	□ Granitoides sinclinales Macizo Ardónalillero-Podavejeas

COLUMNAS ESTRATIGRAFICAS EN LAS PRINCIPALES UNIDADES O ZONAS



LEYENDA DEL MAPA DE MUESTRAS

- PUNTO DE TOMA DE MUESTRA 9500 a 9700 RM (Terciario)
- PUNTO DE TOMA DE MUESTRA 0101 a 2112 GA (Vendense)
- FOTOGRAFIA PANORAMICA
- FOTOGRAFIA
- MICROFOTOGRAFIA
- DIAPPOSITIVA
- COLUMNAS ESTRATIGRAFICAS TERCIARIAS
- COLUMNAS ESTRATIGRAFICAS VENDIENSES
- JOSÉ ANTONIO BLANCO
- GASPAR ALEMÁN
- ROSA MEDAVILLA

